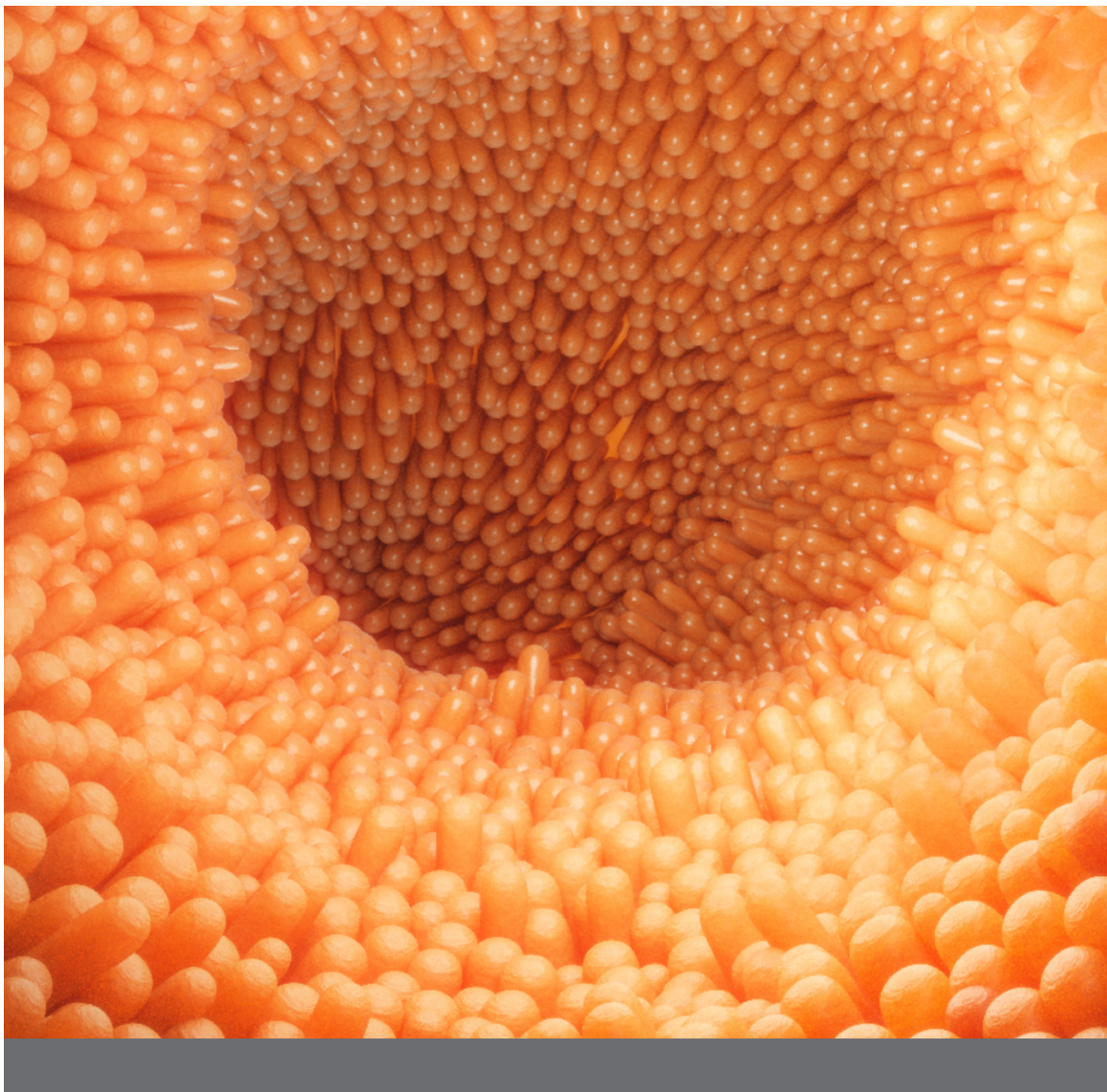


NEW ROOTS

PRODUITS DE SANTÉ NATURELS
WWW.NEWROOTSHERBAL.EU

HERBAL

» PROTOCOLE EN CAS D'HYPERPERMÉABILITÉ INTESTINALE



- Information exclusive pour le professionnel de santé -

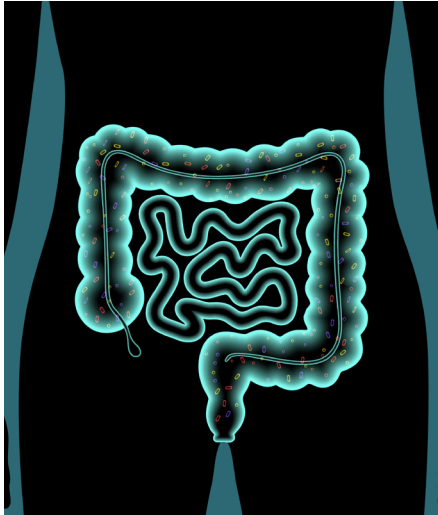


FUITE INTESTINALE

L'intégrité de la barrière intestinale est essentielle pour l'absorption des nutriments et la santé en général.

Le dysfonctionnement de la barrière est associé à une augmentation de la perméabilité intestinale et au développement de maladies gastro-intestinales, ainsi qu'à diverses maladies auto-immunes.

Une augmentation de la perméabilité intestinale semble se produire avant l'apparition de la maladie et provoque une anomalie dans l'apport d'antigènes conduisant à la réponse auto-immune. L'équilibre entre immunité et tolérance est essentiel pour conserver un intestin sain, mais des réponses immunitaires anormales peuvent entraîner des maladies inflammatoires.



ÉPITHÉLIUM INTESTINAL

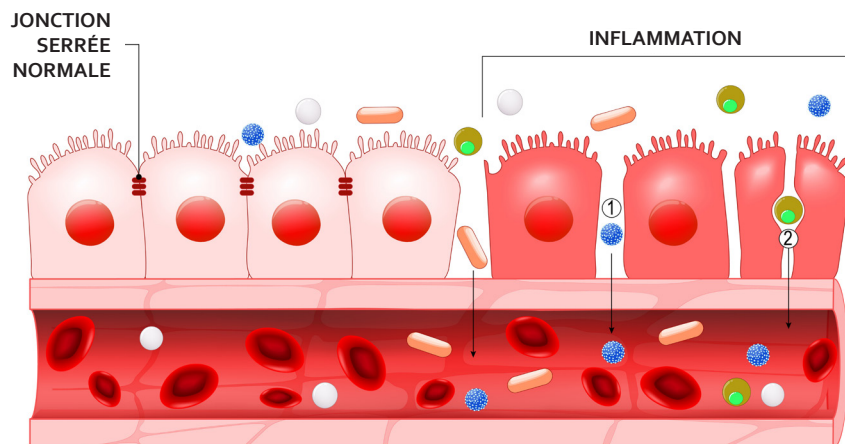
Il s'agit de la barrière muqueuse intestinale formée par une seule couche de cellules (entérocytes) qui tapissent l'ensemble de l'intestin. Elle est principalement constituée des membranes des cellules intestinales et des jonctions serrées entre les cellules.

FONCTIONS

- » Il permet le transport des nutriments alimentaires essentiels, des électrolytes et de l'eau vers la circulation sanguine.
- » Il empêche le passage de substances nocives telles que les toxines, les micro-organismes pathogènes, les substances étrangères, les antigènes, etc.

LES CAUSES DU DÉRÈGLEMENT DE LA PERMÉABILITÉ

- » Le stress et le manque de sommeil.
- » Une mauvaise alimentation.
- » Les infections.
- » L'hypochlorhydrie.
- » Problèmes du système immunitaire associés à diverses maladies, etc.



PROTOCOLE DE RÉPARATION INTESTINALE

Durée 16 semaines

	Semaines 1 à 2	Semaines 3 à 4	Semaines 5 à 12	Semaines 13 à 16
L-Glutamine	5 g par jour	2,5 g par jour	-	-
Oméga-3 Sauvage	1 gélule 3 fois par jour	1 gélule 3 fois par jour	-	-
Pro Bouldarii Plus	1 capsules par jour	1 capsule par jour	-	-
PsylliumPlus	1 à 2 cuillères à thé par jour	1 à 2 cuillères à thé par jour	-	-
Hydne Hérisson	-	1 capsule par jour	1 capsule par jour	-
Human Biota	-	-	1 capsule par jour	1 capsule par jour
Oméga7 Argousier et Goji	-	-	-	1 gélule par jour



L-GLUTAMINE

Un acide aminé non essentiel qui joue un rôle important dans la fonction des cellules intestinales et constitue le principal carburant de ces dernières.

Favorise la prolifération et la survie des cellules intestinales et régule la fonction de la barrière intestinale.

Information nutritionnelle	1 cuillère à thé
L-Glutamine	5 g



HYDNE HÉRISSE

Le champignon hydne hérissou est utilisé en médecine traditionnelle chinoise pour les troubles gastro-intestinaux. Favorise la croissance des bactéries intestinales bénéfiques et renforce l'immunité dans les maladies inflammatoires de l'intestin.

Inverse la dysbiose intestinale et maintient l'intégrité de la barrière intestinale.

Information nutritionnelle	1 capsule
Extrait de champignon hydne hérissou (<i>Hericium erinaceus</i>) (40 % polysaccharides) (8:1)*	500 mg

*Extrait standardisé. Extraction à l'eau chaude.



PSYLLIUM PLUS

Produit ayant une teneur élevée en fibres, qui contribue à améliorer et à réguler la fonction intestinale, à lutter contre la constipation et à éliminer les toxines de l'organisme. Le tout sans irriter ni endommager le côlon.

Information nutritionnelle	2 cuillères à thé
Psyllium (<i>Plantago ovata</i>) (100% cosses)	3 890 mg
Fleur d'hibiscus (<i>Hibiscus sabdariffa</i>)	829 mg
Racine de réglisse (<i>Glycyrrhiza glabra</i>)	104 mg
Feuille de stévia (<i>Stevia rebaudiana</i>)	95 mg
Inuline (provenant de la racine de chicorée, <i>Cichorium intybus</i>)	71 mg
Girofle (<i>Syzygium aromaticum</i>)	11 mg



OMÉGA-3 SAUVAGE

Acide gras essentiel qui contribue à réduire l'inflammation intestinale. L'acide eicosapentaénoïque (EPA) présente un intérêt particulier pour la régulation de l'inflammation. Il a également des propriétés sur la santé cardiovasculaire, la fonction cognitive, etc.

Information nutritionnelle	2 gélules
Lipides marins concentrés (de sardines et/ou anchois)	2 640 mg
Fournissant acides gras essentiels oméga-3 :	
EPA (acide eicosapentaénoïque)	1 320 mg
DHA (acide docosahexaénoïque)	660 mg
Vitamine E (D-alpha tocophérol, 20 IU)	13,4 mg -TE (112%*)

*VNR : Valeur nutritionnelle de référence en %. **Huiles de qualité pharmaceutique, distillation moléculaire.**



OMÉGA7+ ARGOUSIER ET GOJI

Les suppléments à base d'huile d'argousier améliorent l'hydratation des muqueuses (intestinales, oculaires, orales, etc.).

Réduit l'inflammation chez les patients atteints de colite ulcéreuse en diminuant l'expression de l'IL-6 dans la muqueuse colique.

Information nutritionnelle:	1 gélule
Huile de fruits d'argousier ⁽¹⁾	600 mg
Acide palmitoléique (oméga-7)	16-54%
Acide oléique	2-35%
Acide linoléique	1-15%
Huile de graines d'argousier ⁽¹⁾	400 mg
Acide linoléique	30-40%
Acide oléique	13-30%
Huile de graines de Goji ⁽¹⁾	40 mg
Vitamine E (D-alpha-tocophérol)	6,7 mg α-TE (55,8%*)

⁽¹⁾issue de la culture contrôlée.

Baies cultivées sur le plateau de Qinghai-Tibetan.

*VNR : Valeur nutritionnelle de référence en %.



PRO BOULARDII PLUS

Formule complète pour protéger et restaurer la flore intestinale. Contient 11 souches bénéfiques (21 000 millions d'UFC), dont 10 000 millions d'UFC de Saccharomyces boulardii, qui peuvent prévenir et traiter les fuites intestinales, ainsi que soulager les symptômes du côlon irritable. Réduit la réponse pro-inflammatoire et protège la barrière intestinale.

Informations nutritionnelles 1 capsule entérique

Souches humaines :

<i>Lactobacillus acidophilus</i> R0418	619 millions d'UFC
<i>Bifidobacterium longum ssp. longum</i> R0175	338 millions d'UFC
<i>Bifidobacterium breve</i> R0070	338 millions d'UFC
<i>Bifidobacterium infantis</i> R0033	338 millions d'UFC

Souches végétales :

<i>Saccharomyces boulardii</i>	10 000 milliards d'UFC
<i>Lactobacillus plantarum</i> R1012	450 millions d'UFC

Souches lactières :

<i>Lactobacillus rhamnosus</i> R0011	4 500 milliards d'UFC
<i>Lactobacillus rhamnosus</i> R1039	3,375 milliards d'UFC
<i>Lactobacillus helveticus</i> R0052	563 millions d'UFC
<i>Lactobacillus casei</i> R0215	450 millions d'UFC
<i>Streptococcus salivarius ssp. thermophilus</i> R0083	225 millions d'UFC
<i>Lactobacillus delbrueckii ssp. bulgaricus</i> R9001	56 millions d'UFC
Inuline	8,3 mg
Arabinogalactane	8,3 mg



HUMAN BIOTA

Contient 12 souches bénéfiques d'origine humaine (42 000 millions d'UFC). Des souches spécifiques sont incluses pour aider à restaurer l'intégrité de la muqueuse et la fonction de barrière de l'intestin et repeupler la flore de l'ensemble du tractus intestinal.

Informations nutritionnelles 1 capsule entérique

Souches humanas :

<i>Lactobacillus casei</i> HA108	20,940 milliards d'UFC
<i>Lactobacillus paracasei</i> HA274	16,800 milliards d'UFC
<i>Lactobacillus rhamnosus</i> HA111	3,360 milliards d'UFC
<i>Lactobacillus reuteri</i> HA188	252 millions d'UFC
<i>Bifidobacterium longum ssp. infantis</i> HA116	202 millions d'UFC
<i>Lactobacillus rhamnosus</i> HA114	202 millions d'UFC
<i>Lactobacillus salivarius</i> HA118	42 millions d'UFC
<i>Lactobacillus acidophilus</i> HA122	42 millions d'UFC
<i>Bifidobacterium bifidum</i> HA132	42 millions d'UFC
<i>Bifidobacterium breve</i> HA129	42 millions d'UFC
<i>Bifidobacterium longum ssp. infantis</i> R0033	42 millions d'UFC
<i>Bifidobacterium longum ssp. longum</i> HA135	42 millions d'UFC
Inuline	16,4 mg
Arabinogalactane	16,4 mg

AUTRES AIDES DIGESTIVES



ENZYMES DIGESTIVES

Réduit la sensation de plénitude, les ballonnements et les gaz. Augmente l'absorption des vitamines et des minéraux. Augmente l'énergie. Améliore la digestion.

Information nutritionnelle:	1 capsule
Pancréatine 4x	200 mg
Protéase	20 000 USP-PC
Amylase	20 000 USP-AGU
Lipase	4 000 USP-LU
Bétaïne (HCl)	105,3 mg
Extrait de bile (45 % d'acides biliaires)	64,8 mg
Pepsine A	162 mg
	324 000 IU-PU
Papaine	10,97 mg
	384 000 USP-PU



ENZYMES DIGESTIVES VÉGÉTALES

Elles facilitent la digestion des protéines, des glucides, des graisses et des autres nutriments, ainsi que l'absorption des vitamines et des minéraux. Préviennent les problèmes digestifs.

Information nutritionnelle:	3 capsules
Protéase I	124 311 FCC HUT
Protéase II	22 140 FCC HUT
Protéase III	171 FCC SAP
Papaine	900 000 FCC PU
Amylase	35 436 FCC DU
Lactase	1 632 FCC ALU
Lipase	9 000 FCC LU
Cellulase	3 780 FCC CU
alpha-Galactosidase	57 FCC GalU
Maltase	390 FCC DP
Invertase	240 FCC INVU
Pectinase	180 endo-PGU
Glucoamylase	150 FCC AGU
Hémicellulase	99,9 FCC HCU
Phytase (phosphore)	7,5 FCC FTU
Bromélaïne (<i>Ananas comosus</i>) (60 mg)	2 160 000 FCC PU
Dipeptidyl peptidase IV	6 150 FCC HUT

